

Hardware Installation Guide

Guide d'installation du matériel

Guía de instalación de hardware

To start using your NVR, you need the following:

1. A high-definition TV capable of displaying 720p, 1080p or 4K video.
2. A router with a broadband internet connection.
3. A mobile device (Android or iOS) to download the mobile app.

Español

Para comenzar a utilizar el NVR, necesita lo siguiente:

1. Un televisor de alta definición capaz de mostrar vídeo de 720p, 1080p o 4K.
2. Un enrutador con una conexión de Internet de banda ancha.
3. Un dispositivo móvil (Android o iOS) para descargar la aplicación.

Français

Pour commencer à utiliser votre NVR, vous avez besoin des éléments suivants:

1. Un téléviseur haute définition capable d'afficher des vidéos 720p, 1080p ou 4K.
2. Un routeur avec une connexion internet à large bande.
3. Un appareil mobile (Android ou iOS) pour télécharger l'application.

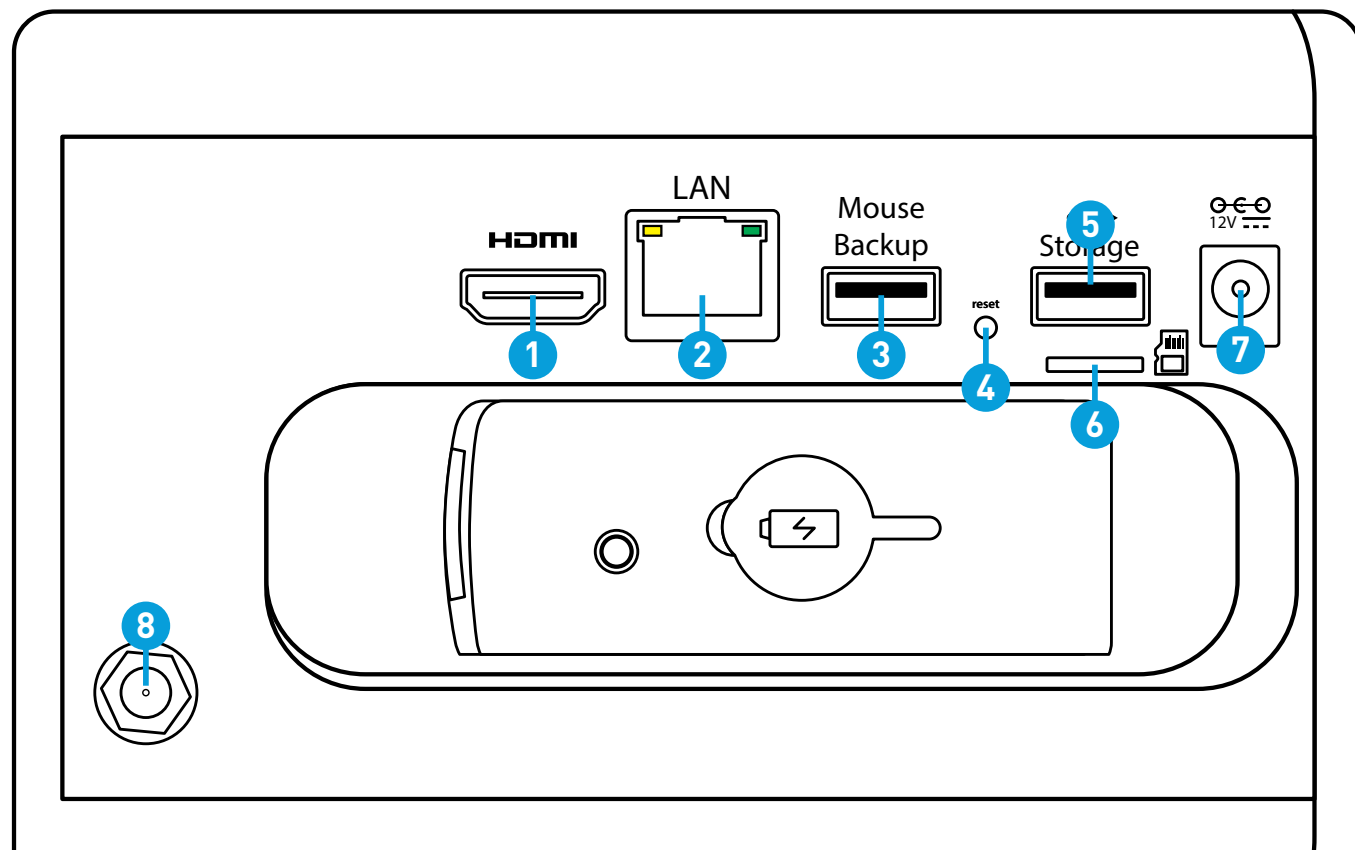


Step/Paso/Étape: 1

This installation guide will assist you in getting your NVR up and running as soon as possible. To make sure nothing was damaged during shipping, we recommend that you connect everything and try it before you do a permanent installation.

Español: Esta guía le ayudará a conseguir su NVR funcionando tan pronto como sea posible. Para asegurarse de que nada se dañó durante el envío, le recomendamos que conecte todo y lo pruebe antes de realizar una instalación permanente.

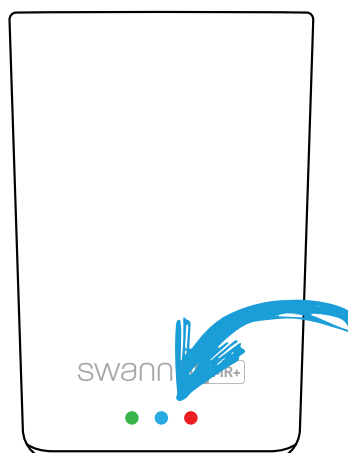
Français: Ce guide vous aidera à mettre votre NVR en marche dès que possible. Pour s'assurer que rien n'a été endommagé pendant l'expédition, nous vous recommandons de tout connecter pour essayer avant de faire une installation permanente.



- | | |
|------------------|-----------------|
| 1. HDMI Port | 5. USB Port |
| 2. Ethernet Port | 6. MicroSD Slot |
| 3. USB Port | 7. Power Port |
| 4. Reset Button | 8. Antenna Port |

An additional battery is included that can be inserted into the rear of your NVR to charge. Remove the safety sticker on the battery and insert it until it clicks into place. A red LED indicates charging, and a green LED indicates a full charge.

By inserting the battery, you will provide power to your NVR. We advise doing this after completing the initial setup. It can also be used as backup power (up to five hours) in case of a power outage.

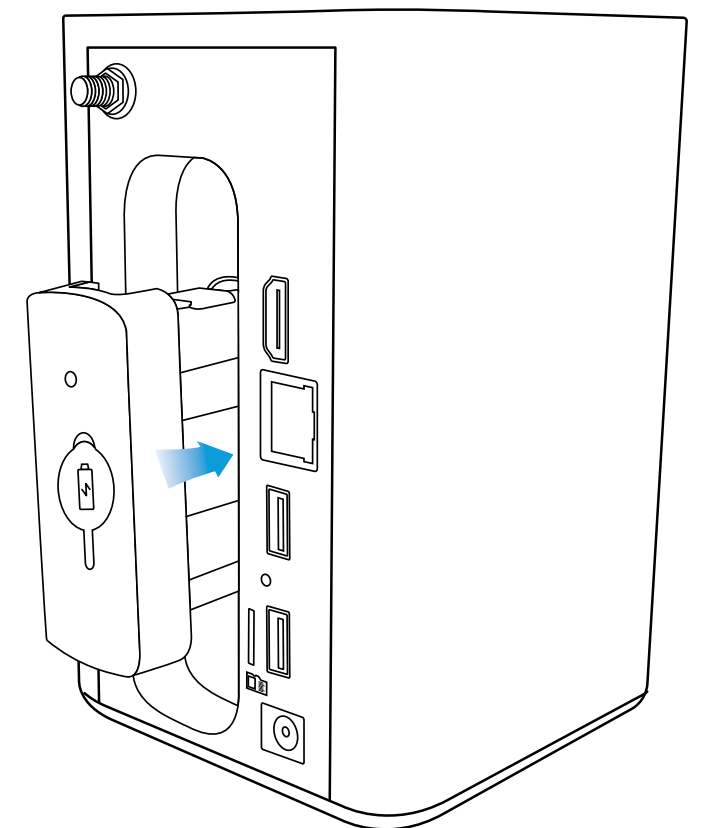


Status LEDs

Green: Your NVR has power.

Blue: Your NVR has a storage device. It will flash when recording events.

Red: Your NVR is connected to your home network via Ethernet.



Step/Paso/Étape: 2

1. HDMI Port: Connect this to your TV with an HDMI input (HDMI cable supplied).

2. Ethernet Port: Connect this to your router so your NVR can connect to the internet with the supplied Ethernet cable.

3. USB Port: Connect a USB flash drive to copy recorded events and to perform a firmware upgrade. You can also connect the mouse here.

4. Reset Button: This will restore your NVR and reset all saved changes to the settings available. The storage device will be formatted as well, removing any recorded events:

- Using a paper clip or pin, carefully insert this into the port marked “reset”. Press and hold until you hear four beeps, then release.
- After a moment, a message will appear on-screen, and your NVR will reboot. After booting, the Startup Wizard will appear on-screen.

5. USB Port (Storage): Connect the mouse here. It can also be used to connect a semi-permanent storage device (USB flash drive or portable USB hard drive) to record events to that device.

6. MicroSD Slot: If your NVR does not include an internal storage device (hard drive), you can insert a MicroSD card into the slot to record events to that device. The symbol next

to the slot indicates how the card is inserted (some units may already have a MicroSD card inserted).

7. Power Port: Connect the 12V power adapter here.

8. Antenna Port: Connect the supplied antenna here.

Battery Safety Information



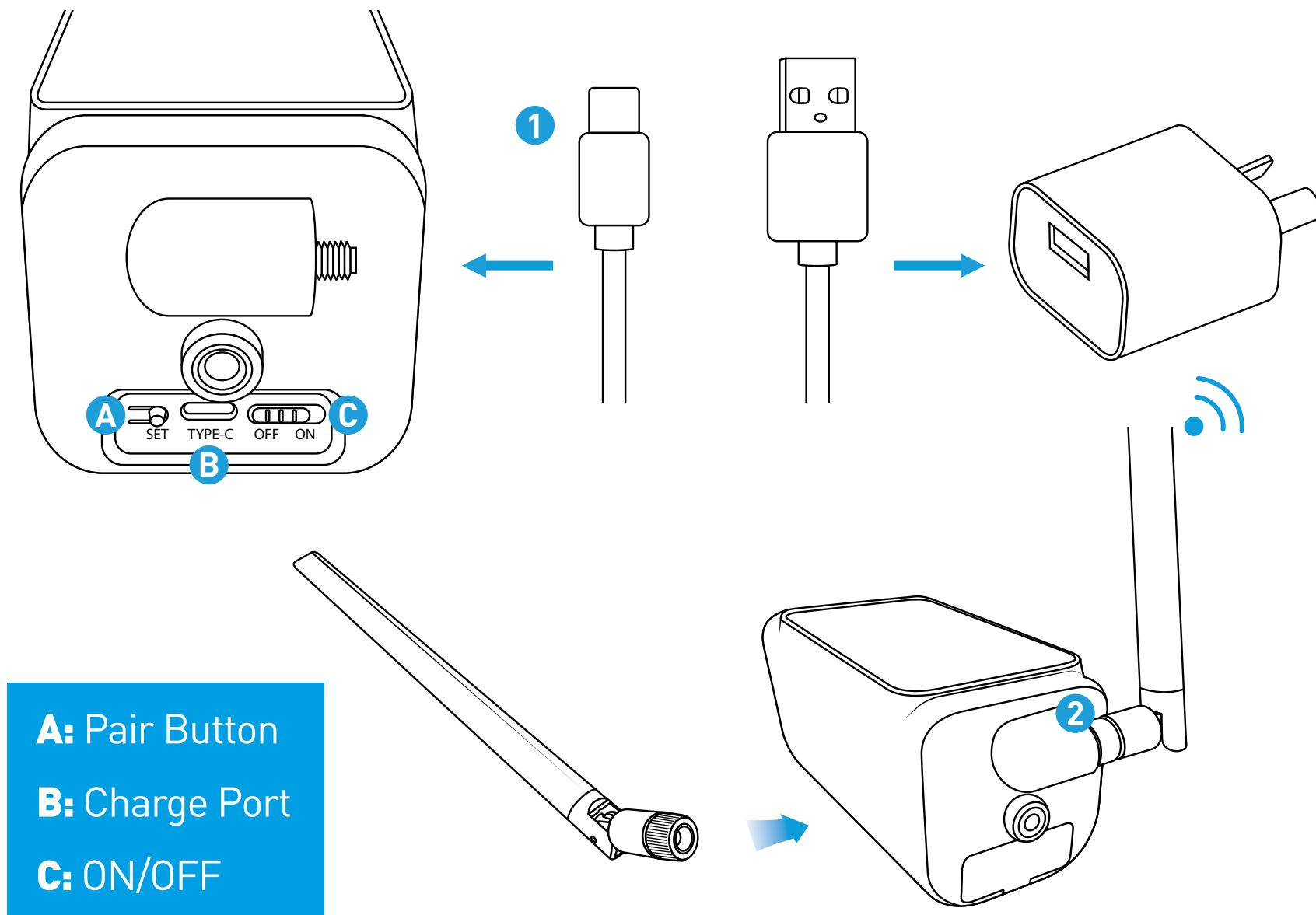
WARNING! THIS PRODUCT CONTAINS A COIN CELL BATTERY

- If swallowed, a lithium coin cell battery can cause severe or fatal injuries within 2 hours
- The battery is hazardous if swallowed, keep out of reach of children
- If you think the battery may have been swallowed or placed inside any part of the body, seek immediate medical attention

FCC Warning Statement

This device complies with part 15 of the FCC Rules. Operation is subject to the following two conditions: (1) This device may not cause harmful interference and (2) this device must accept any interference received, including interference that may cause undesired operation.

Step/Paso/Étape: 3



1. Charge the battery for three to four hours using the USB-C cable provided (USB power adapter not included). When mounted, the camera's solar panel will charge the battery.

2. Connect the supplied antenna to the camera's antenna connection. Turn the antenna base clockwise to connect. Leave the antenna in a vertical position for best reception.

When finished, turn the camera on. The camera will automatically pair with your NVR. Remove the plastic film from the camera's lens.

Español

1. Carga la batería durante tres a cuatro horas utilizando el cable USB-C suministrado (el adaptador de corriente USB no está incluido). Cuando esté montada, el panel solar de la cámara cargará la batería.

2. Conecta la antena suministrada al conector de antena de la cámara. Gira la base de la antena en sentido horario para conectarla. Deja la antena en posición vertical para obtener la mejor recepción.

Cuando hayas terminado, enciende la cámara. La cámara se emparejará automáticamente con tu NVR.

Français

1. Chargez la batterie pendant trois à quatre heures à l'aide du câble USB-C fourni. Lorsqu'elle est montée, le panneau solaire de la caméra chargera la batterie.

2. Connectez l'antenne fournie à la connexion d'antenne de la caméra. Tournez la base de l'antenne dans le sens des aiguilles d'une montre pour la fixer. Laissez l'antenne en position verticale pour une meilleure réception.

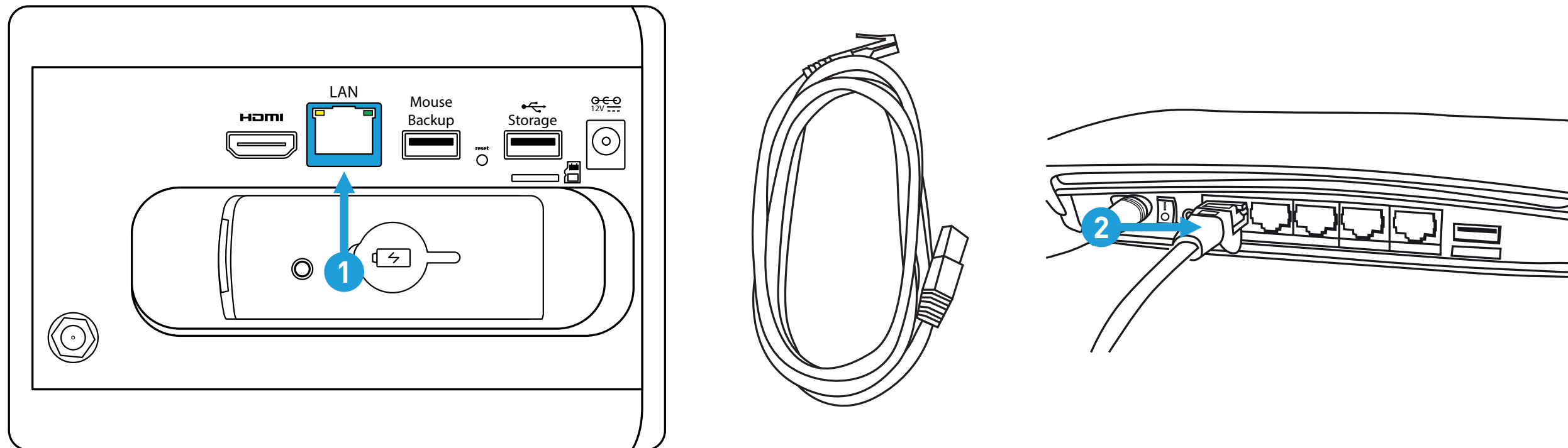
Lorsque vous avez terminé, allumez la caméra. La caméra se couplera automatiquement avec votre NVR.

Step/Paso/Étape: 4

Connect to your Home Network: Connect the supplied Ethernet cable to the Ethernet port (1) on your NVR, then connect the other end to a spare port (2) on your router or Wi-Fi access point.

Conéctese a su red: Conecte el cable Ethernet suministrado al puerto Ethernet (1) en su NVR y luego conecte el otro extremo a un puerto de repuesto (2) en su router.

Connexion à votre réseau: Branchez le câble Ethernet fourni au port Ethernet (1) de votre NVR, puis branchez l'autre extrémité à un port de secours (2) sur votre routeur.

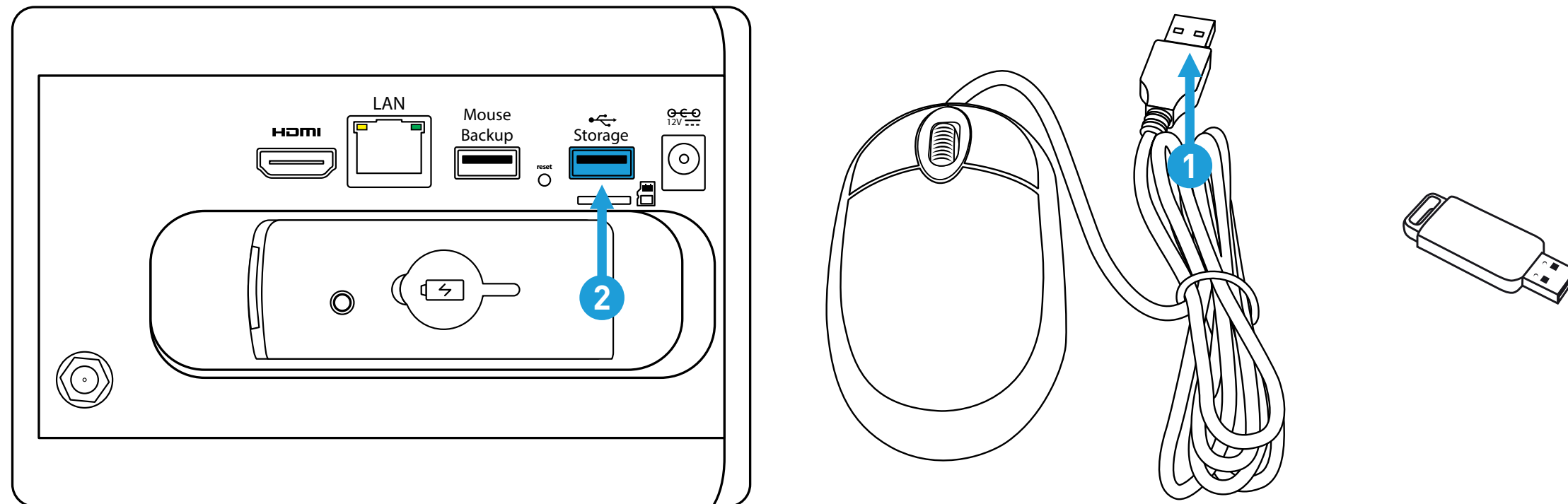


Step/Paso/Étape: 5

Connect your Mouse: Connect the supplied mouse (1) to the USB port (2) closest to the power input. To copy events and to perform a firmware upgrade, connect a USB flash drive (not supplied) to the other port.

Conecte el ratón: Conecte el ratón suministrado (1) al puerto USB (2) más cercano a la entrada de alimentación. Para copiar eventos y realizar una actualización de firmware, conecte una unidad flash USB (no suministrada) al otro puerto.

Connectez votre souris: Branchez la souris fournie (1) au port USB (2) le plus proche de l'entrée d'alimentation. Pour copier des événements et effectuer une mise à niveau du microprogramme, connectez une clé USB à l'autre port.



Compatible with USB flash drives up to 128GB.

Compatible con unidades flash USB de hasta 128GB.

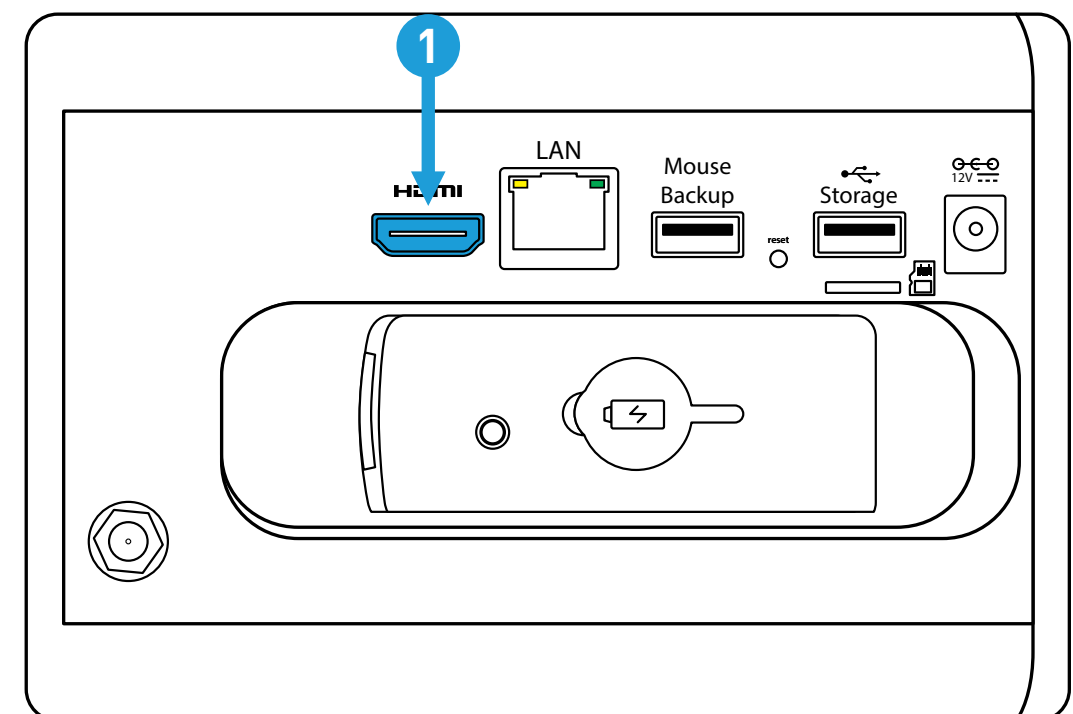
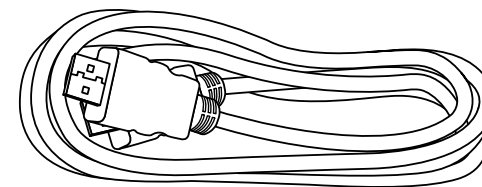
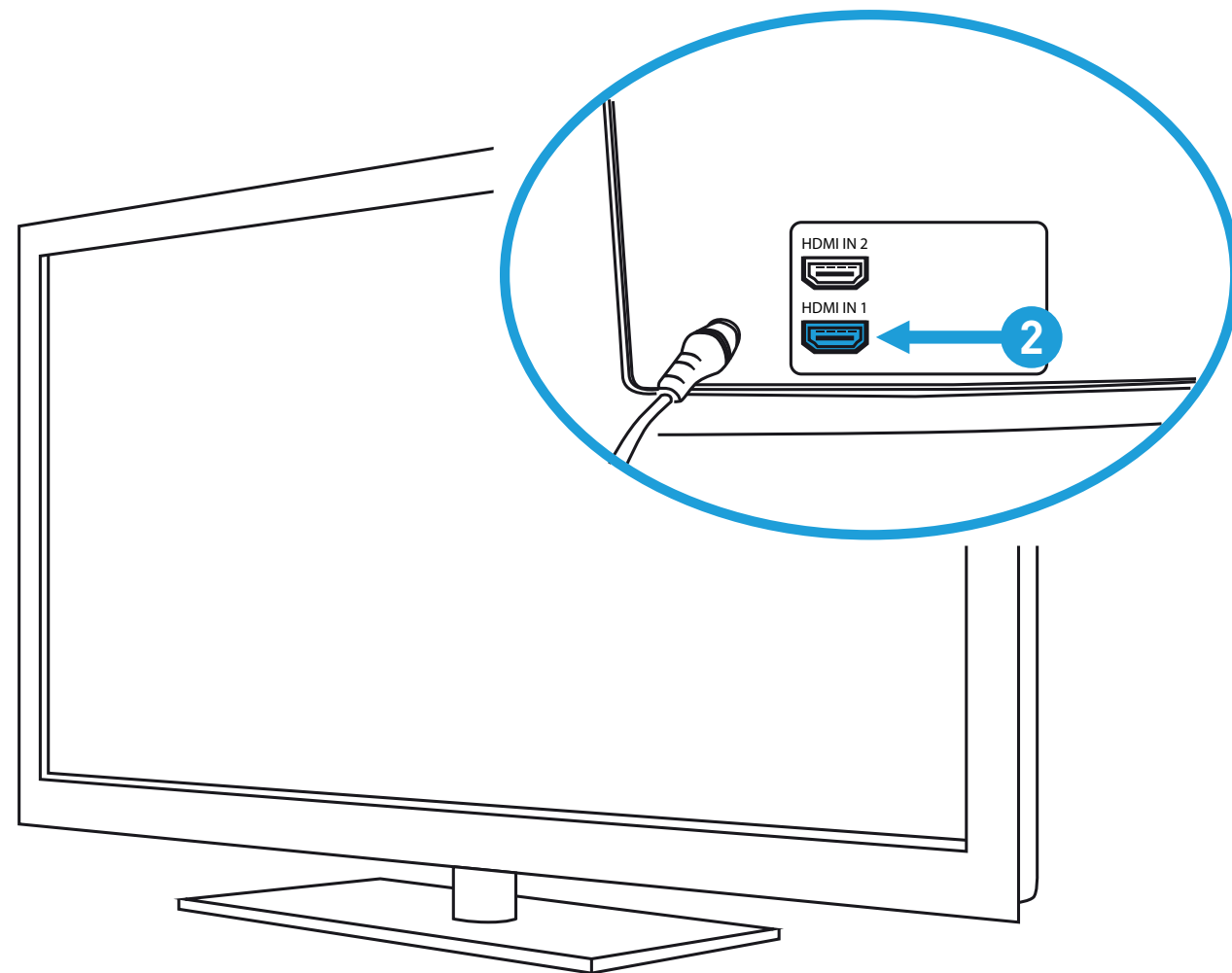
Compatible avec USB flash conduit jusqu'à 128GB.

Step/Paso/Étape: 6

Connect to your TV: Connect the supplied HDMI cable to the HDMI port (1), then connect the other end to a spare HDMI input (2) on your TV. Press the appropriate button on your TV's remote to select the HDMI input.

Conéctese a su televisor: Conecte el cable HDMI al puerto HDMI (1) y, a continuación, conecte el otro extremo a una entrada HDMI (2) del televisor. Presione el botón apropiado en su control remoto para seleccionar la entrada HDMI.

Connectez-vous à votre téléviseur: Connectez le câble HDMI au port HDMI (1), puis connectez l'autre extrémité à une entrée HDMI (2) sur votre téléviseur. Appuyez sur le bouton A/V de votre télécommande pour sélectionner l'entrée HDMI.

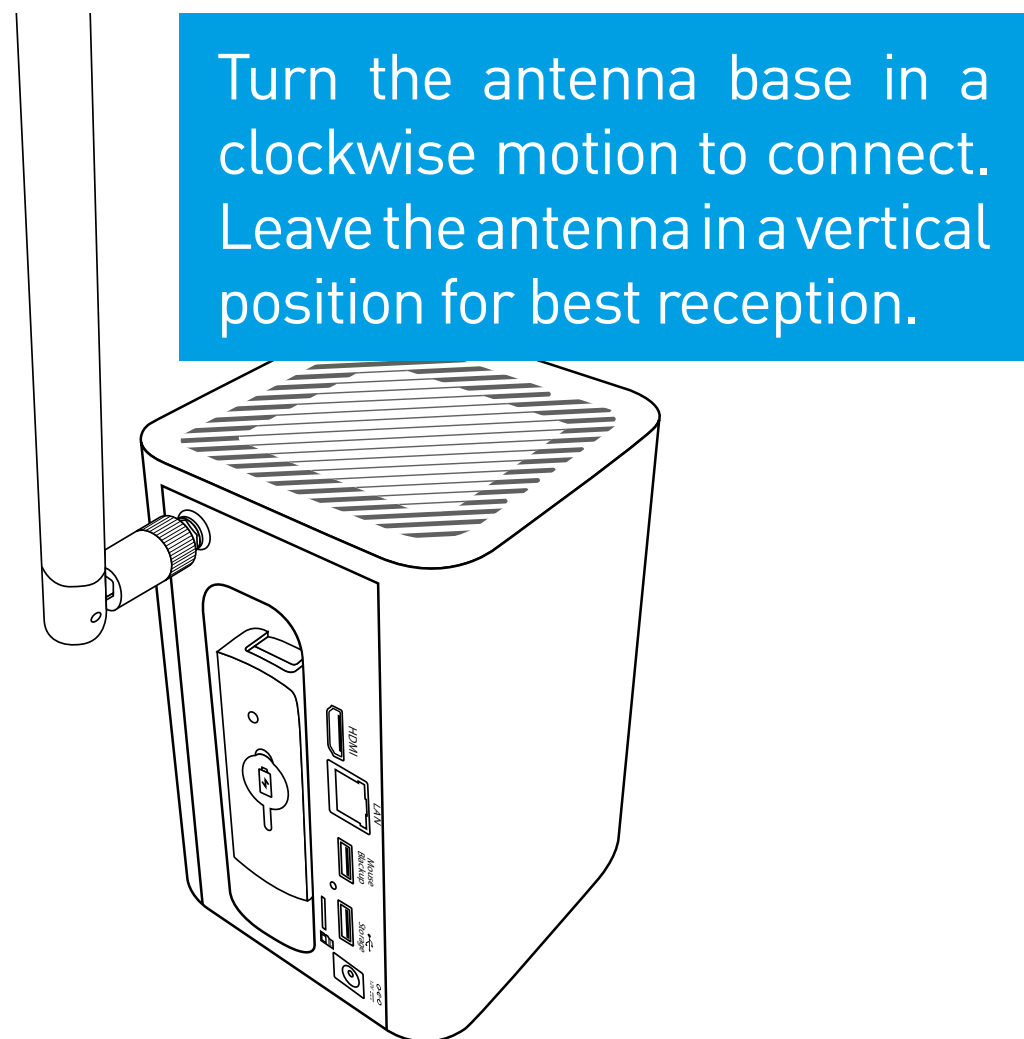


Step/Paso/Étape: 7

Connect the Power Adapter: Connect the supplied power adapter's power connection (1) to the power input (2) on your NVR first, then connect to a power outlet to supply power.

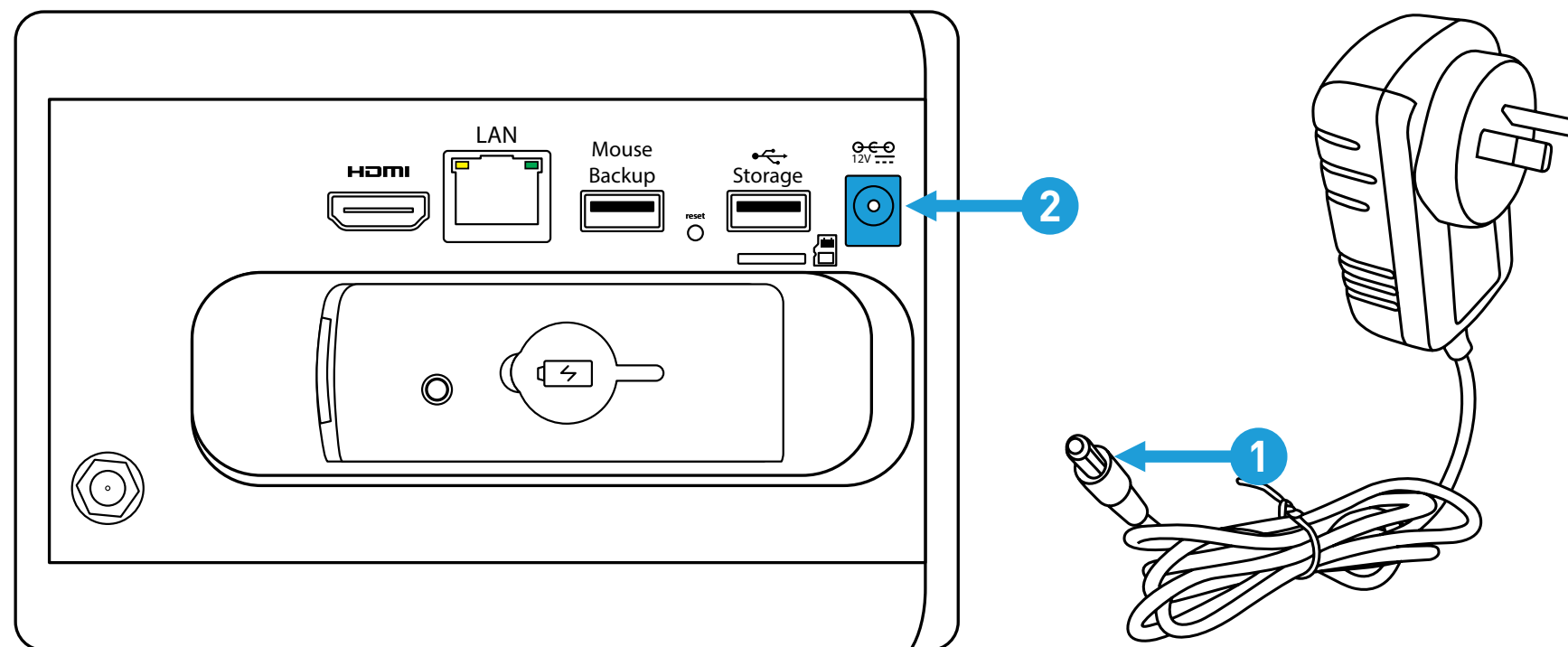
Conecte el adaptador de corriente: Conecte la conexión de alimentación del adaptador de alimentación (1) a la entrada de alimentación (2) en su NVR primero y luego conecte el adaptador de corriente a una toma de corriente.

Branchez votre adaptateur d'alimentation: Branchez l'adaptateur d'alimentation (1) à l'entrée d'alimentation (2) de votre NVR, puis branchez le bloc d'alimentation à une prise de courant.



Gire la base de la antena en sentido horario. Deje la antena en posición vertical.

Tournez la base de l'antenne dans le sens des aiguilles d'une montre. Laissez l'antenne en position verticale.



The Startup Wizard will be displayed. Follow the **Startup Wizard Quick Start Guide** (red-colored guide) to configure your NVR.

Siga la **Guía de inicio rápido del Asistente de inicio** (guía de color rojo) para configurar su NVR.

Suivez le **Guide de démarrage rapide de l'Assistant Démarrage** (guide de couleur rouge) pour configurer votre NVR.