

XTRA STEP

12_{MM} LAMINATE FLOORING

1261x192mm | 6 PLANKS /PK | 1.45M² /PK



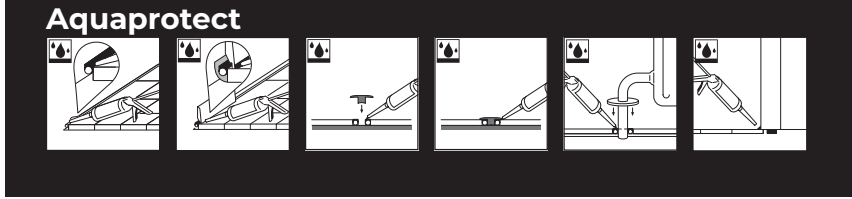
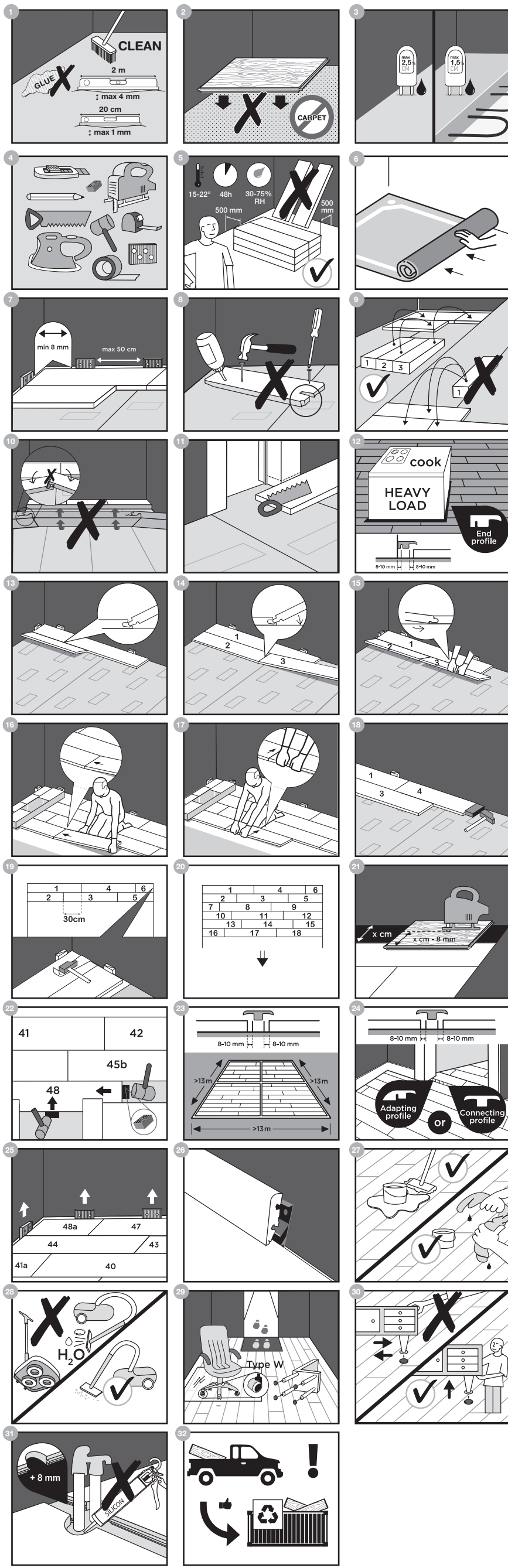
UNICLIC®

**WATER RESISTANT / EASY TO INSTALL / HARDWEARING
SUITABLE FOR UNDERFLOOR HEATING**

CE	SAINT-GOBAIN Building Distribution Limited Parkhouse Interchange Parkhouse Industrial Estate Newcastle-under-Lyme ST5 7FB	UK CA	SAINT-GOBAIN Building Distribution Limited Parkhouse Interchange Parkhouse Industrial Estate Newcastle-under-Lyme ST5 7FB
14	NB0766	21	AB0321
EN 14041:2004 / AC:2006	DOP: XTRL0501	EN 14041:2004 / AC:2006	DOP: XTRLUK0501
Laminate flooring for indoor use as floorcovering in buildings according to manufacturer's specifications.		Laminate flooring for indoor use as floorcovering in buildings according to manufacturer's specifications.	
Essential characteristics	Performance/Class	Essential characteristics	Performance/Class
Reaction to Fire Class	Cfl-s1	Reaction to Fire Class	Cfl-s1
Content of PCP	<0,1%	Content of PCP	<0,1%
Slipperiness	Class DS	Slipperiness	Class DS
Emission of formaldehyde	Class E1	Emission of formaldehyde	Class E1
Water tightness	NA	Water tightness	NA
Electrical behaviour	Antistatic	Electrical behaviour	Antistatic
Thermal conductivity	$\lambda=0,12W/mK$	Thermal conductivity	$\lambda=0,12W/mK$
Durability of reaction to fire	NA	Durability of reaction to fire	NA
Additional Information			
EN 13329			
7-14 mm			
Installation instructions & warranty conditions: see back		Store and transport in dry conditions	



COVXTR124VH002



Warranty

Garanties zijn enkel geldig als de installatieinstructies en onderhoudsrichtlijnen correct toegepast zijn en als de schade niet veroorzaakt werd door (I) een slecht gebruik/onderhoud (II) een verkeerde installatie (III) onvoldoende bescherming tegen schurende en bijtende materialen/stoffen (meubels, grind, zand, frames van stofzuigers, harde of metalen wielen van bureau stoelen/meubilair, urine van huisdieren...) (IV) water schade veroorzaakt door overmatig vocht.

La garantie n'est valable que si les instructions d'installation et les directives d'entretien sont respectées et si les dommages ne sont pas causés par (I) un mauvais entretien / une mauvaise utilisation (II) une installation erronée (III) une protection inadéquate contre les matières/substances abrasives et corrosives (meubles, gravier, sable, cadre d'aspirateurs, roulettes dures ou métalliques de chaises de bureau/meubles, urine d'animaux domestiques, ...) (IV) dégâts des eaux causés par un excès de liquide. Pour plus de détails, contactez votre distributeur au niveau local.

Warranty is only valid if the Installation Instructions and Maintenance Guidelines are complied with and if the damage is not caused by (I) wrong maintenance/use (II) improper installation (III) inadequate protection against abrasive and corrosive materials/substances (furniture, grit, sand, frames of vacuum cleaners, hard or metal wheels of desk chairs/furniture, pet urine...) (IV) water damage caused by excessive fluid. For more details contact your local dealer.

Die Garantie gilt nur, wenn die Montageanweisung und die Wartungsanleitung befolgt wurden, und wenn der Schaden nicht verursacht wurde durch: (I) falsche Wartung/Anwendung, (II) fehlerhafte Montage, (III) mangelhaften Schutz gegen aggressive und ätzende Materialien/Stoffe (Möbel, Kies, Sand, Rahmen von Staubsaugern, harte Metallräder von Bürostühlen/Möbeln, Haustierurin...) oder (IV) übermäßige Verwendung von Flüssigkeiten. Für weitere Einzelheiten kontaktieren Sie bitte Ihren Händler vor Ort.

La garantía solamente si se han respetado las Instrucciones de Instalación y las Directivas de Mantenimiento, y que el daño no hubiera sido causado por (I) mantenimiento/uso equivocado (II) instalación incorrecta (III) protección inadecuada contra materiales/substancias abrasivas y corrosivas (mobiliario, grava, arena, bastidores de aspiradoras, ruedecillas duras o de metal de sillas/mobiliario de escritorio, orina de mascotas...) (IV) daños de agua provocados por rebalse de agua. Para más detalles, póngase en contacto con su distribuidor local.

La garanzia è valida solo se le istruzioni per l'installazione e le linee guida per la manutenzione sono state correttamente eseguite e se il danno non è stato causato da (I) manutenzione/uso scorretto (II) installazione impropria (III) protezione insufficiente contro dei materiali/substanze abrasive e corrosivi (mobili, graniglia, sabbia, telai di aspirapolveri, ruote dure o metalliche di sedie d'ufficio/mobili, urina di animali domestici...) (IV) danni causati dall'acqua per eccesso di fluidi. Per più dettagli...

A garantia só é válida se as instruções de instalação e de manutenção forem rigorosamente seguidas e se o dano não for causado (I) pela manutenção ou pelo uso incorretos (II) pela instalação imprópria (III) por uma proteção inadequada contra materiais/substâncias abrasivos e corrosivos (móveis, grama, areia, armações de aspiradores, rodas duras ou de metal de cadeiras/mobiliário de secretária, urina de animais de estimação...) (IV) pelo dano de água causado pelo fluido excessivo. Para mais detalhes contacte com o seu distribuidor local.

Γαράντι μόνο αν οι οδηγίες της εγκατάστασης και οι οδηγίες (σύνημι) για την συντήρηση ακολουθηθούν σωστά και αν η ζημία δεν δημιουργηθεί από (I) κακή συντήρηση / χρήση (II) αναίτια εγκατάσταση (III) ανεπαρκή προστασία από λειοτριβή και καυστικές ύλες / υλικά (meubla, γράμμο, πλαίσια ηλεκτρικών σφουγγιστών, οπίσθηρες ή μεταλλικές ρολές καθισμάτων γραφείου / επίπλων, ούρο κατοικίδιων ζώων...) (IV) ζημία από νερό για υπέρβαση υγρών ουσιών. Για περισσότερες πληροφορίες πρέπει να έρχεστε σε επαφή με τον τοπικό μεταπωλητή.

Garanti er kun gyldig dersom man har fulgt alle instrukser og retningslinjer for installation og vedligehold og så længe skaden ikke er en følge af (I) fejl vedligehold/bruk (II) ukorrekt installation (III) utilstrækkelig beskyttelse mot etsende og bitende midler /stoffer (møbler, gres, sand, støvsuger, harde hjul eller hjul av metall på kontorstol/møbler, urin fra husdyr...) (IV) vannskade som følge av overfladige mengder vann. For mer detaljer vennligst kontakt din lokale forhandler.

Takuu on voimassa vain, jos asennus- ja hoito-ohjeita noudatetaan ja jos vahingon syytä ei ole (I) väärä hoito/käyttö (II) virheellinen asennus (III) riittämätön suojaus hankaavilta ja syövyttäviltä esineiltä/aineilta (huonekalut, sora, hiekka, pölynimuri, toimistotuolien/kalusteiden kovat tai metalliset pyörät, lemmikkieläinten virtsa...) (IV) liiallinen nestemäärän aiheuttama vesivahinko. Tarkempia tietoja saatte jälleenytyiltämme.

Гарантия действует только в том случае, если четко соблюдены инструкция по укладке и уходу за ламинатом, или если ущерб не является результатом (I) неправильной эксплуатации и ухода (II) неправильной укладки (III) недостаточной защиты от повреждений абразивными или коррозийными веществами и материалами (мебель, камешки, песок, корпус пылесоса, твердые или металлические колесики стульев и другой передвижной мебели, моча животных...) (IV) длительного воздействия воды на ламинат, например, при аварии. За дополнительной информацией просьба обращаться к местному дилеру.

Záruka na výroby je platná len vtedy, ak bol pri inštalácii dodržaný návod a všetky inštrukcie montáže, a ak poškodenie nebolo spôsobené (I) nevhodným použitím alebo údržbou, (II) chybnou pokládkou, (III) neadekvátnou ochranou voči abrazívnym a korozívnym materiálom či látkam (nábytok, kameňky, piesok, náradie vysávačov, tvrdé či železné kolieska kresiel alebo nábytku, moč domácich zvierat...), (IV) poškodením spôsobeným nadmernou tečúcou vodou. Ak si želite viac podrobností kontaktujte vášho lokálneho predajcu.

A jótallás csak akkor érvényes, ha az összeszerelési utasításban és a karbantartási útmutatóban található utasításokat betartják, és ha a sérülést nem (I) hibás karbantartás/használat, (II) szakszerűtlen összeszerelés, (III) dőrtől és más károsító anyagok elleni nem megfelelő védekezés (bútor, kavics, homok, porszívó állványai, irodai szék kemény fémkerekei/bútor, háziállat vizelete...) (IV) vagy túl sok víz kiömlesztései eredő károsodás okozza. A további részletek érdekében kérjük, vegye fel a kapcsolatot a helyi forgalmazóval.

Garantia este valabilă numai dacă se respectă Instrucțiunile de instalare valabile și indicațiile de întreținere și dacă deteriorările nu sunt cauzate de (I) întreținere/ utilizare greșită (II) instalare incorectă (III) protecție neadecvată împotriva materialelor/substanțelor abrazive și corozive (mobili, pietriș, nisip, carcasa aspiratorului, roți tari sau metalice ale scaunelor de birou /ale mobiliei, urină de animale de casă...) (IV) deteriorări cauzate de fluide în exces. Pentru detalii suplimentare contactați dealerul.

Záruka je platná pouze v případě, že návod na instalaci a údržbu jsou v souladu s pokyny a v případě, že škoda nebyla způsobena (I) nesprávnou instalací, (II) nesprávným použitím, (III) nedostatečnou ochranou proti ambrasivním a korozivním materiálům/látkám (nábytek, stěrky, písek, rámy vysavačů, tvrdá nebo kovová kolečka stoličkových židlí/nábytku, moč domácích zvířat...) (IV) poškozením vodou, které vzniklo excesivním hromaděním tekutiny. K získání více informací kontaktujte svého místního prodejce.

Gwarancja obowiązuje tylko w przypadku zastosowania się do instrukcji montażu oraz konserwacji oraz gdy uszkodzenie nie zostało spowodowane przez: (I) nieprawidłową konserwację/ użytkowanie, (II) błędy w montażu, (III) niezapewnienie ochrony przed materiałami/substancjami o agresywnym i żrącym działaniu (meble, żwir, piasek, ramy odkurzaczy, twarde kółka metalowe krzesel biurowych/mebli, moc zwierząt domowych...) lub (IV) uszkodzenia spowodowane używaniem zbyt dużej ilości płynnych substancji. Szczegółowe informacje znajdują się u przedstawicieli regionalnych lub prosimy.